



**ARMADURA**<sup>®</sup>  
ARTÍCULOS DE SEGURIDAD INDUSTRIAL

# ARNESES

[www.armadura.com.co](http://www.armadura.com.co)





## ARNÉS MULTIPROPÓSITO 4 ARGOLLAS

### REFERENCIA

A-0350

#### A-0350 - ARNÉS MULTIPROPÓSITO 4 ARGOLLAS:

Cuerpo entero ajustable en torso y piernas, para aplicaciones de detención de caídas o restricción con su argolla dorsal en "D", para ascenso y descenso controlado por su argolla en "D" frontal y posicionamiento en un punto fijo por medio de sus argollas laterales, estilo cruzado que proporciona máxima comodidad, estabilidad y libertad movimiento.

Fabricado en reata poliéster de 45mm.

CALIDAD CERTIFICADA SGS, ANSI/ ASSE Z359.11 – 2014



## ARNÉS 4 ARGOLLAS EN X CON MARIPOSA FRONTAL

### REFERENCIA

A-0350X

#### A-0350X - ARNÉS 4 ARGOLLAS EN X CON MARIPOSA FRONTAL:

Elemento parte de un sistema personal de detención de caídas con diseño en x, compuesto por:

- . 4 argollas en "D" fabricadas en acero forjado con resistencia de 5.000 libras (una dorsal para detención de caídas, una argolla pequeña frontal para ascenso y descenso y dos laterales para posicionamiento en un punto fijo).
- . 2 Mariposas ergonómicas frontales pequeñas en pasta para direccionamiento de la reata.
- . Reata azul y negra de 45mm de poliéster.
- . 4 hebillas trabillas de puente, fabricadas en acero forjado, con resistencia a las 4.000 libras para conexión.
- . 4 hebillas trabilla eslabón fabricadas en acero forjado, con resistencia de 4.000 libras para conexión.

Certificado bajo las normas ANSI Z359.1 (2007) y cumpliendo con los lineamientos de la ANSI Z359.12 (2009).



## ARNÉS MULTIPROPÓSITO 4 ARGOLLAS + FAJA

### REFERENCIA

A-0344

#### A-0344 - ARNÉS MULTIPROPÓSITO 4 ARGOLLAS CON FAJA LUMBAR:

Cuerpo entero cruzado para detención de caídas ajustable en torso y piernas, argolla dorsal en "D", mariposa y argolla frontal para ascenso y descenso controlado, argollas en D laterales para posicionamiento, cinturón de posicionamiento con soporte lumbar. Fabricado en reata de poliéster de 45 mm de ancho.

Estilo cruzado que proporciona máxima seguridad, fácil uso y libertad de movimiento.

CALIDAD CERTIFICADA SGS, ANSI/ ASSE Z359.11 - 2014

## ARNESES / LÍNEA INDUSTRIAL



### Precios Vigentes

a partir de 03 de mayo 2021



### ARNÉS MULTIPROPÓSITO 4 ARGOLLAS + FAJA

#### REFERENCIA

A-0344X

#### A-0344X - ARNÉS 4 ARGOLLAS EN X CON MARIPOSA FRONTAL Y FAJA:

Cuerpo entero en X para detención de caídas, ajustable en torso y piernas, argolla dorsal en "D", mariposa y argolla frontal para ascenso y descenso controlado, argollas en D laterales para posicionamiento, cinturón de posicionamiento con soporte lumbar.

Fabricado en reata de poliéster de 45 mm de ancho.

Estilo cruzado que proporciona máxima seguridad, fácil uso y libertad de movimiento.

CALIDAD CERTIFICADA SGS, ANSI/ ASSE Z359.11 – 2014 (unidad mínima de venta 15 unidades).



### ARNÉS 4 ARGOLLAS CON FAJA LUMBAR Y PORTA- HERRAMIENTAS

#### REFERENCIA

A-0344P

#### A-0344P - ARNÉS 4 ARGOLLAS CON FAJA LUMBAR Y PORTAHERRAMIENTAS:

Elemento parte de un sistema personal de detención de caídas con diseño en X, compuesto por:

- . 4 argollas en D, fabricadas en acero forjado con resistencia a las 5.000 libras (una dorsal para detención de caídas, una pectoral para ascenso y descenso controlado y dos laterales para posicionamiento).
- . 2 Mariposas (dorsal y pectoral) pequeñas.
- . Reata azul y negra de 45mm en poliéster.
- . 5 hebillas trabillas de puente fabricadas en acero forjado con resistencia a 4.000 libras
- . 5 hebillas trabilla de eslabón, fabricadas en acero forjado con resistencia a 4.000 libras.
- . 4 hebillas de ajuste en pasta.
- Faja lumbar incorporada para trabajo ergonómico.
- Portaherramientas adherido a la faja lumbar para cargar los implementos y herramientas de trabajo.

Cumple los lineamientos de las normas ANSI Z359.1 (2007) y ANSI Z359.12 (2009)



### ARNÉS DETENCIÓN DE CAÍDAS EN H 1 ARGOLLA

#### REFERENCIA

A-0345

#### A-0345 - ARNÉS PARA DETENCIÓN DE CAÍDAS EN H 1 ARGOLLA:

Cuerpo entero ajustable en pecho y piernas de dos piezas, con argolla dorsal en "D", que permite que el individuo quede suspendido en posición vertical en caso de caída.

Fabricado en reata de poliéster de 45 mm de ancho.

CALIDAD CERTIFICADA SGS, ANSI/ ASSE Z359.11 – 2014 (Unidad mínima de venta 15 unidades).

## ARNESES / LÍNEA INDUSTRIAL



### ARNÉS DETENCIÓN DE CAÍDAS Y POSICIONAMIENTO EN H 3 ARGOLLAS

#### REFERENCIA

A-0346

#### A-0346 - ARNÉS PARA DETENCIÓN DE CAÍDAS Y POSICIONAMIENTO EN H 3 ARGOLLAS:

Cuerpo entero ajustable en pecho y piernas por hebillas de dos piezas, con argolla dorsal en "D", para detención de caídas, o puede utilizarse para la restricción que previene de alcanzar un área donde pueda ocurrir una caída libre.

Posicionamiento en un punto fijo por medio de sus argollas laterales.

Fabricado en reata de poliéster de 45 mm de ancho.

CALIDAD CERTIFICADA SGS, ANSI/ ASSE Z359.11 – 2014 (unidad mínima de venta 15 unidades).



### ARNÉS MULTIPROPÓSITO 4 ARGOLLAS EN H

#### REFERENCIA

A-0350H

#### A-0350H ARNÉS MULTIPROPÓSITO EN H 4 ARGOLLAS:

Cuerpo entero ajustable en torso y piernas. Estilo en H para funciones de detención de caídas por su argolla dorsal en "D", ascenso y descenso controlado por su argolla pectoral con hebillas de ajuste, argollas laterales en "D" para posicionarse en un punto fijo; fabricado en reata de poliéster de 45 mm de ancho.

CALIDAD CERTIFICADA SGS, ANSI/ ASSE Z359.11 - 2014.



### ARNÉS MULTIPROPÓSITO 4 ARGOLLAS EN H CON FAJA

#### REFERENCIA

A-0350HL

#### A-0350HL ARNÉS MULTIPROPÓSITO EN H CON FAJA LUMBAR:

Cuerpo entero ajustable en torso y piernas. Estilo en H para funciones de detención de caídas por su argolla dorsal en "D", ascenso y descenso controlado por su argolla pectoral con hebillas de ajuste, argollas laterales en "D" para posicionarse en un punto fijo; fabricado en reata de poliéster de 45 mm de ancho

CALIDAD CERTIFICADA SGS, ANSI/ ASSE Z359.11 - 2014.

## ARNESES / LÍNEA INDUSTRIAL



**ARNÉS  
6 ARGOLLAS**

### REFERENCIA

A-0348

#### A-0348 - ARNÉS MULTIPROPÓSITO 6 ARGOLLAS:

Cuerpo entero ajustable en pecho y piernas, de estilo cruzado que proporciona máxima comodidad, estabilidad y libertad de movimiento; para aplicaciones de detención de caídas o restricción con su argolla en "D" dorsal, posicionamiento en un punto fijo por medio de sus argollas en "D" laterales, para ascenso y descenso controlado por su argolla en "D" frontal, sobre los hombros.

Fabricado en reata de poliéster de 45 mm de ancho.

CALIDAD CERTIFICADA SGS, ANSI/ ASSE.



**ARNÉS  
4 ARGOLLAS  
MÁS SILLA**

### REFERENCIA

A-0350HS

#### A-0350HS ARNÉS 4 ARGOLLAS SILLA INCORPORADA:

Especial para trabajos en suspensión. Cuerpo entero ajustable en torso y piernas. Estilo en H para funciones de detención de caídas por su argolla dorsal en "D", ascenso y descenso controlado por su argolla pectoral con hebilla de ajuste, argollas laterales en "D" para posicionarse en un punto fijo; fabricado en reata de poliéster de 45 mm de ancho

CALIDAD CERTIFICADA SGS, ANSI/ ASSE Z359.11 - 2014.



**ARNÉS  
PARA ENCUELLAR**

### REFERENCIA

A-0350E

#### A-0350E - ARNÉS PARA ENCUELLAR:

Cuerpo entero diseñado en H ajustable en torso y piernas, para tareas de encuellar, posee 7 argollas distribuidas según su función: argolla dorsal con extensor para detención de caídas, argolla en faja posterior para restricción de caídas, argolla frontal o pectoral para ascenso y descenso controlado; 2 argollas en protector abdominal para encuellar.

Estilo que proporciona máxima comodidad, estabilidad y libertad de movimiento.

Fabricado en reata de poliéster de 45 mm de ancho.

CALIDAD CERTIFICADA SGS, ANSI/ ASSE Z359.11 – 2014 (unidad mínima de venta 15 unidades).



## ARNESES / LÍNEA DIELECTRICA



### ARNÉS MULTIPROPÓSITO DIELECTRICO 4 ARGOLLAS

#### REFERENCIA

A-0350D

**A-0350D: ARNÉS MULTIPROPÓSITO DIELECTRICO CUATRO ARGOLLAS:**

Cuerpo entero ajustable en torso y piernas, para aplicaciones de detención de caídas o restricción con su argolla dorsal en "D" para ascenso y descenso controlado por su argolla en "D" frontal y posicionamiento en un punto fijo por medio de sus argollas laterales, estilo cruzado que proporciona máxima comodidad, estabilidad y libertad de movimiento.

Fabricado en reata poliéster de 45mm.

CALIDAD CERTIFICADA SGS, ANSI/ ASSE Z359.11 – 2014.



### ARNÉS DIELECTRICO MULTIPROPÓSITO CON FAJA LUMBAR

#### REFERENCIA

A-0350DL

**A-0350DL- ARNÉS MULTIPROPÓSITO DIELECTRICO CON FAJA LUMBAR:**

Cuerpo entero ajustable en torso y piernas para aplicaciones de detención de caídas o restricción, sus argollas, hebillas en nylon inyectado para evitar la conductividad eléctrica con su argolla dorsal en "D", para ascenso y descenso controlado por su argolla en "D" frontal y posicionamiento en un punto fijo por medio de sus argollas laterales.

Fabricado en reata de poliéster de 45 mm de ancho.

CALIDAD CERTIFICADA SGS, ANSI Z359.11 - 2014.



### ARNÉS DIELECTRICO CON FAJA MÁS PORTA- HERRAMIENTA

#### REFERENCIA

A-0350DLP

**A-0350DLP:ARNÉS MULTIPROPÓSITO DIELECTRICO CON FAJA LUMBAR Y PORTA HERRAMIENTAS, 4 ARGOLLAS:**

Cuerpo entero ajustable en torso y piernas para aplicaciones de detención de caídas o restricción, sus argollas, hebillas en nylon inyectado para evitar la conductividad eléctrica, con su argolla dorsal en "D", para ascenso y descenso controlado por su argolla en "D" frontal y posicionamiento, con faja lumbar para mayor comodidad el cual incluye portaherramientas.

Fabricado en reata de poliéster de 45 mm de ancho.

FABRICADA BAJO LOS LINEAMIENTOS DE LA NORMA ANSI Z359.11–2014. (unidad mínima de venta 15 unidades)

## ARNESES / LÍNEA DIELECTRICA



**ARNÉS  
DIELECTRICO EN H  
3 ARGOLLAS**

### REFERENCIA

A-0346D

**(\*A-0346D: ARNÉS DIELECTRICO PARA DETENCIÓN DE CAÍDAS Y POSICIONAMIENTO EN H 3 ARGOLLAS:**

Cuerpo entero ajustable en pecho y piernas por hebillas de dos piezas, las argollas y hebillas son en nylon inyectado para evitar la conductividad eléctrica; con argolla dorsal en "D" para detención de caídas o puede utilizarse para la restricción que previene de alcanzar un área donde pueda ocurrir una caída libre. Posicionamiento en un punto fijo por medio de sus argollas laterales.

Fabricado en reata de poliéster de 45 mm de ancho.

FABRICADA BAJO LOS LINEAMIENTOS DE LA NORMA ANSI Z359.11 – 2014 (unidad mínima de venta 15 unidades).



**ARNÉS  
MULTIPROPÓSITO  
DIELECTRICO  
4 ARGOLLAS**

### REFERENCIA

A-0348D

**A-0348D - ARNÉS DIELECTRICO 6 ARGOLLAS:**

Cuerpo entero ajustable en pecho y piernas, de estilo cruzado que proporciona máxima comodidad, estabilidad y libertad de movimiento, para aplicaciones de detención de caídas o restricción con su argolla en "D" dorsal, posicionamiento en un punto fijo por medio de sus argollas en "D" laterales para ascenso y descenso controlado por su argolla en "D" frontal, sobre los hombros.

Fabricado en reata de poliéster de 45 mm de ancho.

CALIDAD CERTIFICADA SGS, ANSI/ ASSE Z359.11 – 2014 (unidad mínima de venta 15 unidades).



**ARNÉS  
DIELECTRICO  
EN H  
4 ARGOLLAS**

### REFERENCIA

A-0350HD

**A-0350HD- ARNÉS MULTIPROPÓSITO DIELECTRICO EN H 4 ARGOLLAS:**

Cuerpo entero ajustable en torso y piernas para aplicaciones de detención de caídas o restricción, argollas y hebillas en nylon inyectado, aro frontal en reata para evitar la conductividad eléctrica, con su argolla dorsal en "D" para ascenso y descenso controlado por su argolla en "D" frontal y posicionamiento en un punto fijo por medio de sus argollas laterales.

Fabricado en reata de poliéster de 45 mm de ancho.

CALIDAD CERTIFICADA SGS, ANSI Z359.11 - 2014 (unidad mínima de venta 15 unidades).

## ARNESES / LÍNEA DIELECTRICA



**ARNÉS  
DIELECTRICO  
EN H CON  
FAJA LUMBAR**

### REFERENCIA

A-0350HDL

#### A-0350HDL: ARNÉS DIELECTRICO EN H CON FAJA LUMBAR:

- . 3 argollas en "D" fabricadas en acero con recubrimiento en nylon inyectado con resistencia de 5.000 libras. (una dorsal para detención de caídas y dos laterales para posicionamiento en un punto fijo).
- . Un anillo frontal diseñado en reata con recubrimiento en PVC, para labores de ascenso y descenso.
- . 1 Mariposa ergonómica dorsal pequeña en pasta para direccionamiento de la reata.
- . Reata azul y negra de 45mm de poliéster con resistencia a la rotura de 5.000 libras.
- . 6 hebillas trabillas de puente, fabricadas en acero con recubrimiento en nylon inyectado, con resistencia a las 4.000 libras para ajustes.
- . 6 hebillas trabilla eslabón fabricadas en acero con recubrimiento en nylon inyectado, con resistencia de 4.000 libras para ajustes
- . Faja ergonómica para soporte lumbar.
- . Indicador de impacto.

CALIDAD CERTIFICADA SGS, ANSI/ ASSE Z359.11 – 2014.

## ARNESES / LÍNEA ARCFLASH



**ARNÉS  
SOLDADOR**

### REFERENCIA

A-0350K

#### A-0350K- ARNÉS SOLDADOR:

Cuerpo entero ajustable en torso y piernas para aplicaciones de detención de caídas o restricción, posee 4 argollas en acero forjado, con su argolla dorsal en "D", para ascenso y descenso controlado por su argolla en "D" frontal y posicionamiento en un punto fijo por medio de sus argollas laterales.

Fabricado en reata ignifuga retardante al fuego, ideal para trabajos donde haya exposición a las chispas de soldadura.

CALIDAD CERTIFICADA SGS, ANSI/ ASSE Z359.11 – 2014.



**ARNÉS  
ARCFLASH**

### REFERENCIA

A-0350DK

#### A-0350DK- ARNÉS ARCFLASH:

Cuerpo entero ajustable en torso y piernas para aplicaciones de detención de caídas o restricción, argollas y hebillas en nylon inyectado para evitar la conductividad eléctrica, con su argolla dorsal en "D", para ascenso y descenso controlado por su argolla en "D" frontal y posicionamiento en un punto fijo por medio de sus argollas laterales.

Fabricado en reata ignifuga retardante al fuego, ideal para trabajos donde haya riesgo de arco eléctrico o flamas.

CALIDAD CERTIFICADA SGS, ANSI/ ASSE Z359.11 – 2014.



## ARNESES / LÍNEA DE RESCATE



**ARNÉS  
DE RESCATE  
DIELÉCTRICO  
7 ARGOLLAS**

### REFERENCIA

A-0344DR7

#### A-0344DR7 ARNÉS DE RESCATE DIELÉCTRICO SIETE ARGOLLAS:

Elemento parte de un sistema personal de detención de caídas, fabricado para labores de trabajo en suspensión, provisto de 7 Argollas Dieléctricas, faja lumbar y con un sistema de acolchado brindando mayor comodidad en el área de los hombros y las entrepiernas (hombreras y perneras). Ideal para trabajos en suspensión o labores en espacios confinados y donde existan riesgos de contacto eléctrico.

CALIDAD CERTIFICADA SGS, ANSI Z359.11- 2014.



**ARNÉS  
PARA RESCATE  
5 ARGOLLAS**

### REFERENCIA

A-0344R

#### A-0344R - ARNÉS PARA RESCATE CON 5 ARGOLLAS:

Cuerpo entero para detención de caídas ajustable en torso y piernas, argolla dorsal en "D", argolla frontal para ascenso y descenso controlado, argolla pélvica, argollas en D laterales para posicionamiento. Fabricado en reata de poliéster de 45 mm de ancho.

Estilo cruzado que proporciona máxima seguridad, fácil uso y libertad de movimiento.

CALIDAD CERTIFICADA SGS, ANSI/ ASSE Z359.11 - 2014.



**ARNÉS  
7 ARGOLLAS**

### REFERENCIA

A-0344R7

#### A-0344R7- ARNÉS DE 7 ARGOLLAS:

Elemento parte de un sistema personal de detención de caídas, fabricado para labores de rescate provistos de 7 Argollas principales, faja lumbar y con un sistema de acolchado brindando mayor comodidad en el área de los hombros y las entrepiernas (hombreras y perneras).

CALIDAD CERTIFICADA SGS, ANSI Z 359.11- 2014.



# ESLINGAS

[www.armadura.com.co](http://www.armadura.com.co)





**ESLINGA DE  
POSICIONAMIENTO  
SENCILLA**

**REFERENCIA**

A-0356P

**A-0356P ESLINGA DE POSICIONAMIENTO SENCILLA:**

- . Longitud 1.8 metros.
- . Ganchos de 3/4" de apertura en cada extremo.
- . Elaborada en cuerda de poliéster de alta tenacidad de 16 mm.
- . Calidad certificada SGS, ANSI Z359.3 – 2017.



**ESLINGA DE  
POSICIONAMIENTO  
GRADUABLE  
CUERDA  
POLIÉSTER**

**REFERENCIA**

A-0356GP

**A-0356GP ESLINGA DE POSICIONAMIENTO GRADUABLE  
CUERDA POLIÉSTER:**

- . Longitud 1.8 metros.
- . Ganchos de 3/4" de apertura en cada extremo.
- . Elaborada en cuerda de poliéster de alta tenacidad de 16 mm
- . Graduable de 1.45 a 1.8 metros.
- . Calidad certificada SGS, ANSI Z359.3 – 2017.



**ESLINGA DE  
POSICIONAMIENTO  
CON FRENO  
ARRESTADOR**

**REFERENCIA**

A-0356F

**A-0356F ESLINGA DE POSICIONAMIENTO CON FRENO  
ARRESTADOR:**

Diseñado y fabricado como elemento de un sistema personal, recomendado para utilizarse en trabajos de alturas para posicionamiento y restricción. Cuerda en Nylon Trenzada de 16 mm de diámetro de excelente resistencia a la tensión, mosquetón de doble seguro de 3/4 en uno de sus extremos con una resistencia a la tracción de 5.000 lbf y en el otro extremo un freno arrestador de mano, longitud hasta los 1.80 metros.

CALIDAD CERTIFICADA SGS, ANSI Z359.3- 2017(unidad mínima de venta 15 unidades).



**ESLINGA DE  
RESTRICCIÓN  
DOBLE TERMINAL  
GRADUABLE**

**REFERENCIA**

A-0357G

**A-0357G ESLINGA DE POSICIONAMIENTO Y/O RESTRICCIÓN DOBLE TERMINAL GRADUABLE:**

Diseñado y fabricado como elemento de un sistema personal, recomendado para utilizarse en trabajo en alturas solo para restricción, posee un mosquetón de 3/4" de apertura, dos terminales con mosquetón de 2 1/4" de apertura, sistema graduable por medio de una hebilla útil para acortar y alargar la longitud hasta los 1.80 metros.

CALIDAD CERTIFICADA SGS, ANSI Z359,3- 2017.



**ESLINGA DE  
POSICIONAMIENTO  
DIELÉCTRICA  
EN CUERDA**

**REFERENCIA**

A-0356DP

**A-0356DP ESLINGA DE POSICIONAMIENTO Y/O RESTRICCIÓN DOBLE MOSQUETÓN EN CUERDA DIELÉCTRICA:**

Elemento de un sistema de detección de caídas, compuesto por: cuerda en Nylon de 16 mm con resistencia a la rotura de 5.000 libras. Longitud de 1,80 m, dos ganchos de 3/4" de apertura inyectados en nylon para riesgo eléctrico.

CALIDAD CERTIFICADA SGS, ANSI Z359,3- 2017.



**ESLINGA DE  
POSICIONAMIENTO  
DIELÉCTRICA  
EN CUERDA  
GRADUABLE**

**REFERENCIA**

A-0356DG

**A-0356DG ESLINGA DE POSICIONAMIENTO Y/O RESTRICCIÓN DOBLE EN CUERDA GRADUABLE:**

Elemento de un sistema personal, de detención de caídas para posicionamiento compuesto por: cuerda de Nylon poliéster de 16 mm graduación mínima a 1.45m y máxima hasta de 1.80 m, dos ganchos dieléctricos de 3/4" de apertura. Capacidad máxima de 140 Kg; incluidos todos los elementos de seguridad.

CALIDAD CERTIFICA- DA SGS, ANSI Z359,3- 2017.



## ESLINGAS / POSICIONAMIENTO



**ESLINGA DE  
RESTRICCIÓN  
DOBLE TERMINAL  
DIELÉCTRICA**

### REFERENCIA

A-0357DG

**A-0357DG ESLINGA DE RESTRICCIÓN DOBLE TERMINAL DIELÉCTRICA GRADUABLE:**

Diseñado y fabricado como elemento de un sistema personal, recomendado para utilizarse en trabajo en alturas solo para restricción, posee un mosquetón de  $\frac{3}{4}$ " de apertura, dos terminales con mosquetón de  $2\frac{1}{4}$ " de apertura, inyectados en nylon; sistema graduable por medio de una hebilla útil para acortar y alargar la longitud hasta los 1.80 metros.

CALIDAD CERTIFICADA SGS, ANSI Z359,3- 2017.



**ESLINGA DE  
RESTRICCIÓN  
DOBLE TERMINAL  
IGNIFUGA**

### REFERENCIA

A-0357GK

**A-0357GK ESLINGA DE RESTRICCIÓN DOBLE TERMINAL IGNIFUGA GRADUABLE:**

Diseñado y fabricado como elemento de un sistema personal, recomendado para utilizarse en trabajo en alturas solo para restricción, diseñada en reata ignifuga resistente al calor y las flamas, posee un mosquetón de  $\frac{3}{4}$ " de apertura, dos terminales con mosquetón de  $2\frac{1}{4}$ " de apertura, sistema graduable por medio de una hebilla útil para acortar y alargar la longitud hasta los 1.80 metros.

CALIDAD CERTIFICADA SGS, ANSI Z359,3- 2017 (unidad mínima de venta 15 unidades).



**ESLINGA DE  
POSICIONAMIENTO  
Y RESTRICCIÓN  
EN REATA**

### REFERENCIA

A-0363-90

**A-0363-90 ESLINGA DE POSICIONAMIENTO Y/O RESTRICCIÓN EN REATA:**

Diseñado y fabricado como elemento de un sistema personal, recomendado para utilizarse en trabajos en alturas para posicionamiento y restricción, fabricado en reata de poliéster, 25 mm de ancho y 90 cm de largo.

FABRICADA BAJO LOS LINEAMIENTOS DE LA NORMA ANSI Z359,3-2017 (unidad mínima de venta 15 unidades).

## ESLINGAS / POSICIONAMIENTO



**ESLINGA DE POSICIONAMIENTO DIELÉCTRICA EN REATA GRADUABLE**

### REFERENCIA

A-0363DG

**A-0363DG ESLINGA DE POSICIONAMIENTO DIELÉCTRICA EN REATA GRADUABLE:**

Diseñado y fabricado como elemento de un sistema personal, recomendado para utilizarse en trabajos de alturas para posicionamiento y restricción donde exista riesgo de contacto eléctrico, posee dos ganchos de 3/4" inyectados en Nylon, fabricado en reata poliéster, posee un sistema graduable por medio de una hebilla útil para acortar y alargar la longitud 1.45 a 1.80 metros.

CALIDAD CERTIFICADA SGS, ANSI Z359,3- 2017.



**ESLINGA DE POSICIONAMIENTO EN REATA GRADUABLE**

### REFERENCIA

A-0363DGK

**A-0363DGK ESLINGA ARCFLASH DE POSICIONAMIENTO GRADUABLE:**

Diseñado y fabricado como elemento de un sistema personal, recomendado para utilizarse en trabajos de alturas para posicionamiento y restricción donde exista riesgo de arco eléctrico, posee dos ganchos de 3/4" inyectados en Nylon, fabricada en reata ignífuga resistente al calor y las flamas, posee un sistema graduable por medio de una hebilla útil para acortar y alargar la longitud 1.45 a 1.80 metros.

CALIDAD CERTIFICADA SGS, ANSI Z359,3- 20172017 (unidad mínima de venta 15 unidades).



**ESLINGA DE POSICIONAMIENTO Y/O RESTRICCIÓN EN REATA GRADUABLE**

### REFERENCIA

A-0363G

**A-0363G ESLINGA DE POSICIONAMIENTO Y/O RESTRICCIÓN EN REATA GRADUABLE:**

Diseñado y fabricado como elemento de un sistema personal, recomendado para utilizarse en trabajos de alturas para posicionamiento y restricción, fabricado en reata de poliéster de 25 mm de ancho, posee un sistema graduable por medio de una hebilla útil para acortar y alargar la longitud 1.45 a 1.80 metros.

CALIDAD CERTIFICADA SGS, ANSI Z359,3- 2017.



**ESLINGA DE  
POSICIONAMIENTO  
IGNIFUGA  
GRADUABLE**

**REFERENCIA**

A-0363GK

**A-0363GK ESLINGA DE POSICIONAMIENTO IGNIFUGA GRADUABLE:**

Diseñado y fabricado como elemento de un sistema personal, recomendado para utilizarse en trabajos de alturas para posicionamiento y restricción, ideal para trabajos con exposición a las chispas de soldaduras, posee dos ganchos de 3/4 inyectado en acero forjado, fabricada en reata ignifuga resistente al calor y las flamas, posee un sistema graduable por medio de una hebilla útil para acortar y alargar la longitud 1.45 a 1.80 metros.

CALIDAD CERTIFICADA SGS, ANSI Z359,3- 2017.



**ESLINGA  
DE RESTRICCIÓN  
DOBLE TERMINAL**

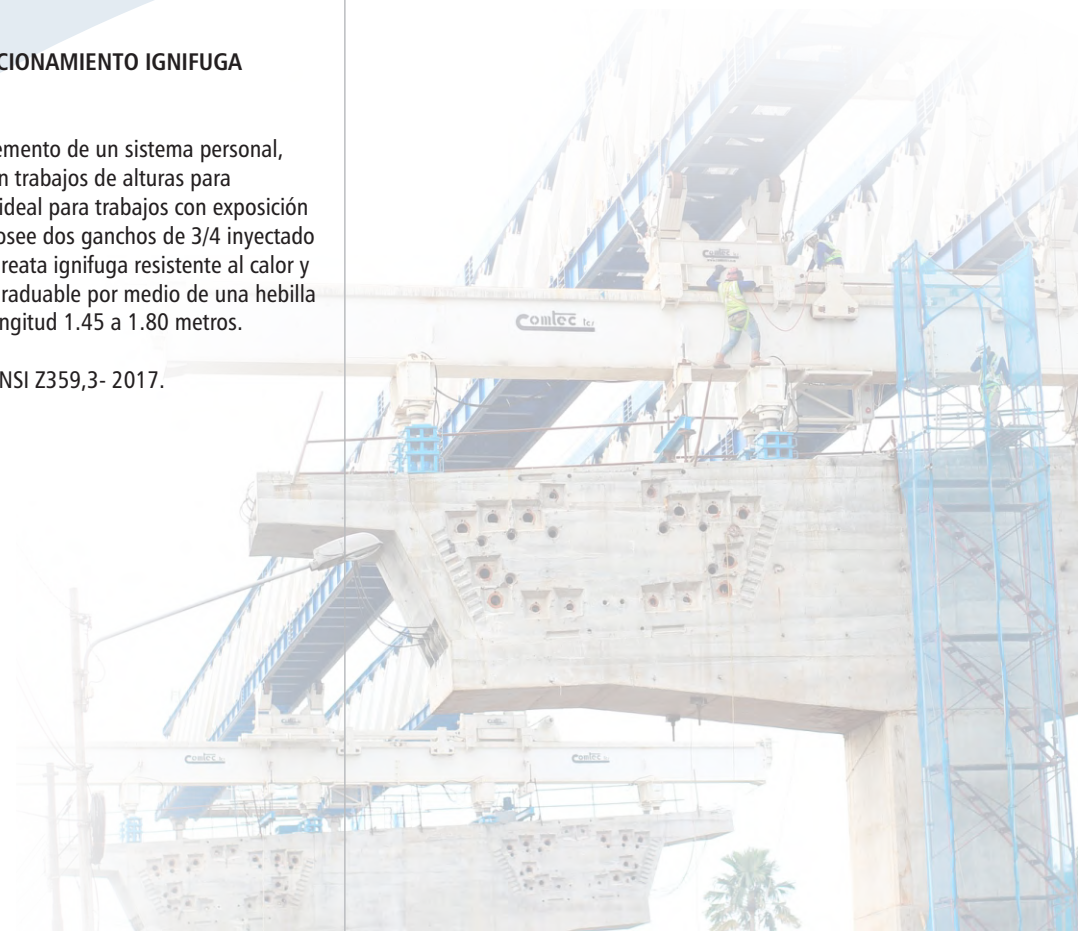
**REFERENCIA**

A-0363G-2

**A-0363G-2 ESLINGA DE POSICIONAMIENTO Y/O RESTRICCIÓN EN REATA GRADUABLE:**

Diseñado y fabricado como elemento de un sistema personal, recomendado para utilizarse en trabajos en alturas para posicionamiento y restricción, fabricado en reata de poliéster de 25 mm de ancho, posee un sistema graduable por medio de una hebilla útil para acortar y alargar la longitud 1.45 a 1.80 metros. Con 1 mosquetón de doble seguro de 3/4 y 1 mosquetón 2 1/4.

CALIDAD CERTIFICADA SGS, ANSI Z359,3- 2017.





## ESLINGA ABSORCIÓN DE ENERGÍA

### REFERENCIA

A-0359

#### A-0359 - ESLINGA ABSORCIÓN DE ENERGÍA:

Diseñado y fabricado como elemento de un sistema personal. Fabricado en materiales resistentes al trabajo pesado y la intemperie, reata en poliéster de 45 mm de ancho resistente a la tensión, mosquetón de doble seguro de 3/4 en cada uno de sus extremos con resistencia a la tensión de rotura, hilo de alta resistencia y un sistema de amortiguador de impacto (para ser utilizada en riesgos de caída libre.) longitud de 1.80 metros.

CALIDAD CERTIFICADA SGS, ANSI/ ASSE Z 359.13 - 2013.



## ESLINGA CON ABSORBEDOR DE ENERGÍA GRADUABLE

### REFERENCIA

A-0359G

#### A-0359G - ESLINGA CON ABSORBEDOR DE ENERGÍA GRADUABLE:

Diseñado y fabricado como elemento de un sistema personal, recomendado para utilizarse en trabajos con riesgo de caída libre. Fabricado en materiales resistentes al trabajo pesado y la intemperie, reata en poliéster de 45 mm de ancho, resistente a la tensión, mosquetón de doble seguro de 3/4 en cada uno de sus extremos con resistencia a la tensión de rotura, hilo de alta resistencia y un sistema de amortiguador de impacto (para ser utilizada en riesgos de caída libre). Longitud graduable desde 1.40 hasta 1.80 metros.

CALIDAD CERTIFICADA SGS, ANSI/ ASSE Z 359.13 - 2013.



## ESLINGA ABSORCIÓN DE ENERGÍA

### REFERENCIA

A-0359-2

#### A-0359-2 ESLINGA CON SISTEMA DE ABSORCIÓN DE ENERGÍA:

Diseñado y fabricado como elemento de un sistema personal, recomendado para utilizarse en trabajos con riesgo de caída libre. Fabricado en materiales resistentes a trabajo pesado y la intemperie, reata en poliéster de 45 mm de ancho, resistente a la tensión, un mosquetón de doble seguro de 3/4 y un mosquetón 2 1/4 en cada uno de sus extremos, con resistencia a la tensión de rotura, hilo de alta resistencia y un sistema de amortiguador de impacto (para ser utilizado en riesgos de caída libre). Longitud de 1.80 metros.

FABRICADA BAJO LOS LINEAMIENTOS DE LA NORMA ANSI / ASSE Z 359.13 – 2013.





## ESLINGA SENCILLA CON ABSORBEDOR DE ENERGÍA

**REFERENCIA**  
A-0359-90

**A-0359-90- ESLINGA SENCILLA CON ABSORBEDOR DE ENERGÍA DE 90 cm:**

Diseñado y fabricado como elemento de un sistema personal, recomendado para utilizarse en trabajos con riesgo de caída libre. Fabricado en materiales resistentes al trabajo pesado y la intemperie, reata en poliéster de 45 mm de ancho, resistente a la tensión, mosquetón de doble seguro de 3/4 en cada uno de sus extremos con resistencia a la tensión de rotura, hilo de alta resistencia y un sistema de amortiguador de impacto (para ser utilizada en riesgos de caída libre). Longitud de 90 centímetros.

CALIDAD CERTIFICADA SGS, ANSI/ ASSE Z 359.13 - 2013.



## ESLINGA DIELÉCTRICA CON ABSORBEDOR DE ENERGÍA

**REFERENCIA**  
A-0359DG

**A-0359DG ESLINGA CON ABSORBEDOR DE ENERGÍA DIELÉCTRICA:**

Diseñado y fabricado como elemento de un sistema personal, recomendado para utilizarse en trabajos con riesgo de caída libre y riesgo eléctrico, con sistema de ganchos de 3/4 inyectados en nylon y hebillas revestidas para evitar la conductividad eléctrica, probadas hasta 16.000 voltios, fabricado en reata de poliéster de 45 mm de ancho, hilo de alta resistencia y un sistema de absorción de energía que en caso de caída reduce la fuerza a 1.800 lbf o menos, longitud de 1.80 metros. Compatible con elementos de sistema de protección personal en alturas dieléctricas.

CALIDAD CERTIFICADA SGS, ANSI Z359.13 - 2013.



## ESLINGA DIELÉCTRICA CON ABSORBEDOR DE ENERGÍA

**REFERENCIA**  
A-0359DG1

**A-0359DG1 ESLINGA CON ABSORBEDOR SENCILLA DIELÉCTRICA CON GANCHOS EN NYLON:**

Diseñado y fabricado como elemento de un sistema personal, recomendado para utilizarse en trabajos de alturas para detención de caídas, con un sistema graduable por medio de una hebilla útil para acortar o alargar la longitud hasta los 1.80 metros, posee dos ganchos de 3/4 inyectado en Nylon para fácil acople al arnés en el extremo más próximo al absorbedor con sistema de energía que en caso de caída reduce la fuerza a 1800 lbf o menos; compatible con elementos de sistema de protección personal en alturas dieléctricas.

CALIDAD CERTIFICADA SGS, ANSI Z359.13 - 2013.



**ESLINGA  
ARC FLASH**

## REFERENCIA

A-0359DGK

### A-0359DGK ESLINGA ARCFLASH SENCILLA:

Diseñado y fabricado como elemento de un sistema personal, recomendado para utilizarse en trabajos de alturas para detención de caídas y protección contra arco eléctrico, reata ignifuga resistente al calor y las flamas, con un sistema graduable por medio de una hebilla Dieléctrica útil para acortar o alargar la longitud hasta los 1.80 metros, posee dos ganchos de 3/4 inyectado en Nylon, reduce la fuerza a 1800 lbf o menos; compatible con elementos de sistema de protección personal en alturas dieléctricas.

CALIDAD CERTIFICADA SGS, ANSI Z359.13 – 2013 2013  
(unidad mínima de venta 15 unidades).



**ESLINGA CON  
ABSORBEDOR  
IGNIFUGA  
GRADUABLE**

## REFERENCIA

A-0359GK

### A-0359GK ESLINGA CON ABSORBEDOR SENCILLA IGNIFUGA GRADUABLE:

Diseñado y fabricado como elemento de un sistema personal, recomendado para utilizarse en trabajos de alturas para detención de caídas, reata ignifuga resistente al calor y las flamas, ideal para trabajos con exposición a las chispas de soldadura, con un sistema graduable por medio de una hebilla Dieléctrica útil para acortar o alargar la longitud hasta los 1.80 metros, posee dos ganchos de 3/4 inyectado en acero forjado, para fácil acople al arnés en el extremo más próximo al absorbedor, con sistema de energía que en caso de caída reduce la fuerza a 1800 lbf o menos; compatible con elementos de sistema de protección personal en alturas en material ignifugo.

CALIDAD CERTIFICADA SGS, ANSI Z359.13 – 2013 2013  
(unidad mínima de venta 15 unidades).



**ESLINGA  
DOBLE TERMINAL  
CON ABSORBEDOR  
DE ENERGÍA**

## REFERENCIA

A-0358

### A-0358 ESLINGA DOBLE TERMINAL CON ABSORBEDOR DE ENERGÍA PARA DETENCIÓN DE CAÍDAS:

Diseñado y fabricado como elemento de un sistema personal, recomendado para utilizarse en trabajos en alturas para detención de caídas, posee un mosquetón de 3/4" de apertura en el extremo más próximo al absorbedor con sistema de energía que en caso de caída reduce la fuerza a 1800 lbf o menos, posee dos terminales con mosquetón de 2 1/4" de apertura, fabricado en reata de poliéster de 45 mm de ancho, longitud de 1.80 metros.

CALIDAD CERTIFICADA SGS, ANSI/ ASSE Z359.13 - 2013.





**ESLINGA DOBLE TERMINAL CON ABSORBEDOR DE ENERGÍA GRADUABLE**

## REFERENCIA

A-0358G

### A-0358G ESLINGA DOBLE TERMINAL CON ABSORBEDOR DE ENERGÍA GRADUABLE:

Diseñado y fabricado como elemento de un sistema personal, recomendado para utilizarse en trabajos de alturas para detención de caídas, con un sistema graduable por medio de una hebilla útil para acortar o alargar la longitud hasta los 1.8m, posee un mosquetón de 3/4" de apertura en el extremo más próximo al absorbedor, con sistema de energía que en caso de caída reduce la fuerza a 1800 lbf o menos, posee dos terminales con mosquetón de 2 1/4" de apertura, fabricado en reata de poliéster de 45 mm de ancho.

CALIDAD CERTIFICADA SGS, ANSI/ASSE Z359.13 - 2013.



**ESLINGA DIELECTRICA DOBLE TERMINAL**

## REFERENCIA

A-0358DG

### A-0358DG ESLINGA DOBLE TERMINAL DIELECTRICA GRADUABLE:

Diseñado y fabricado como elemento de un sistema personal, recomendado para utilizarse en trabajos de alturas para detención de caídas, con un sistema graduable por medio de una hebilla útil para acortar o alargar la longitud hasta los 1.80 metros, posee una argolla en reata en el extremo más próximo al absorbedor, con sistema de energía que en caso de caída reduce la fuerza a 1800 lbf o menos, posee dos terminales en Y con sistema de ganchos de 2 1/4" inyectados en nylon; compatible con elementos de sistema de protección personal en alturas dieléctricos.

CALIDAD CERTIFICADA SGS, ANSI Z359.13 - 2013.



**ESLINGA DIELECTRICA DOBLE TERMINAL**

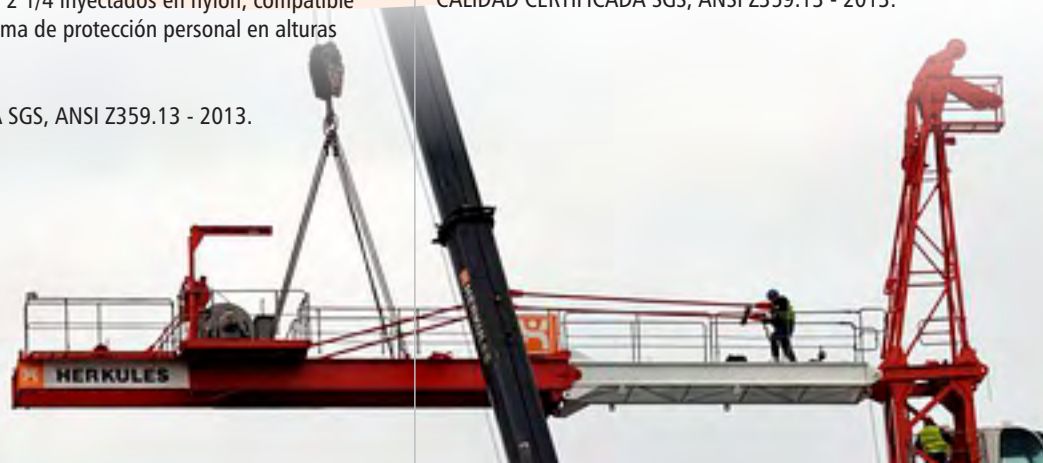
## REFERENCIA

A-0358DG1

### A-0358DG1 ESLINGA DOBLE TERMINAL DIELECTRICA GRADUABLE:

Diseñado y fabricado como elemento de un sistema personal, recomendado para utilizarse en trabajos de alturas para detención de caídas, con un sistema graduable por medio de una hebilla útil para acortar o alargar la longitud hasta los 1.80 metros, posee un gancho de 3/4" inyectado en Nylon, para fácil acople al arnés en el extremo más próximo al absorbedor con sistema de energía que en caso de caída reduce la fuerza a 1800 lbf o menos, posee dos terminales en Y con sistema de ganchos de 2 1/4" inyectados en nylon; compatible con elementos de sistema de protección personal en alturas dieléctricos.

CALIDAD CERTIFICADA SGS, ANSI Z359.13 - 2013.



## ESLINGAS / DETENCIÓN DE CAÍDAS



**ESLINGA  
ARC FLASH  
DOBLE TERMINAL**

### REFERENCIA

A-0358DGK

#### A-0358DGK - ESLINGA ARCFLASH DOBLE TERMINAL:

Diseñado y fabricado como elemento de un sistema personal, recomendado para utilizarse en trabajos de alturas para detención de caídas y protección contra arco eléctrico, reata ignífuga, con un sistema graduable por medio de una hebilla útil para acortar o alargar la longitud hasta los 1.80 metros, posee un gancho pequeño inyectado en Nylon en el extremo más próximo al absorbedor, con sistema de energía que en caso de caída reduce la fuerza a 1800 lbf o menos, posee dos terminales en Y con sistema de ganchos de 2 1/4 inyectados en nylon; compatible con elementos del sistema de protección personal en alturas dieléctricos.

CALIDAD CERTIFICADA SGS, ANSI Z359.13 – 2013.  
(unidad mínima de venta 15 unidades).



**ESLINGA  
DOBLE TERMINAL  
IGNIFUGA**

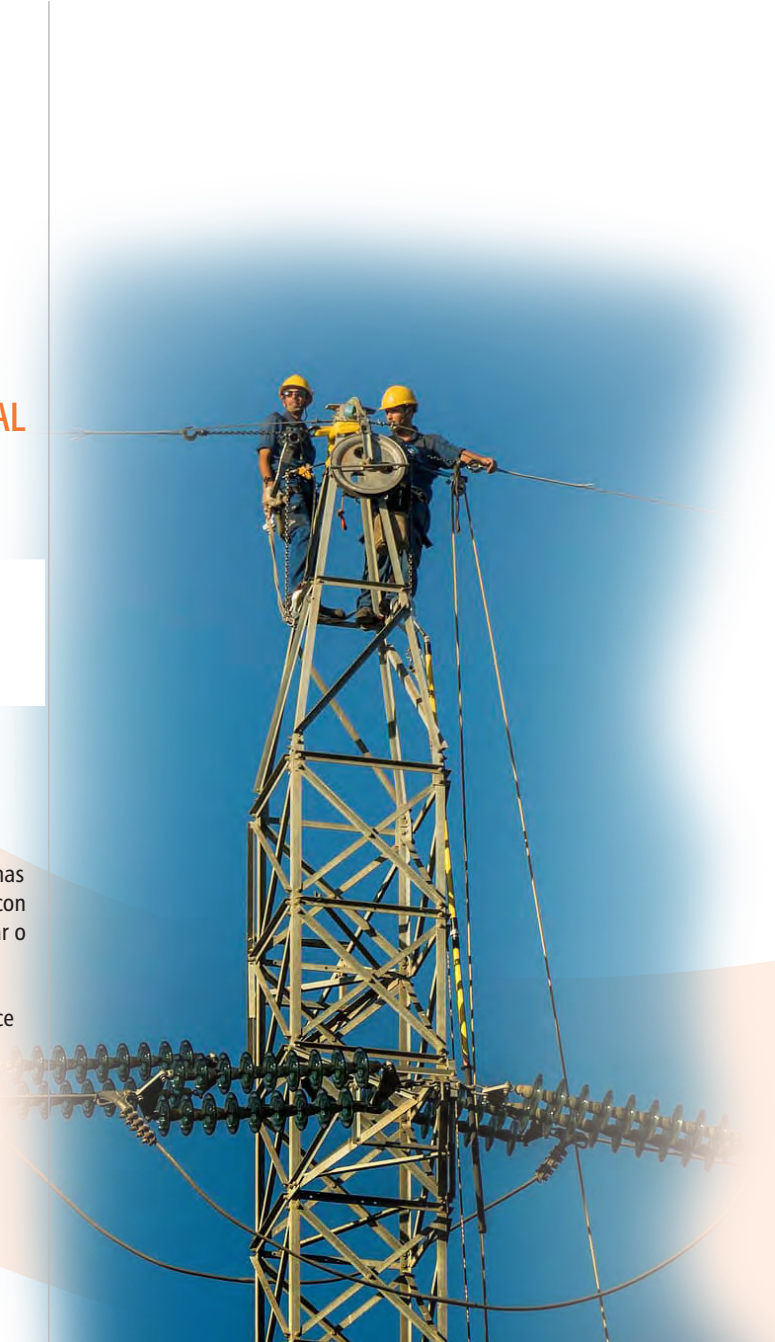
### REFERENCIA

A-0358GK

#### A-0358GK - ESLINGA CON ABSORBEDOR DOBLE TERMINAL IGNIFUGA GRADUABLE:

Diseñado y fabricado como elemento de un sistema personal, recomendado para utilizarse en trabajos de alturas para detención de caídas, reata ignífuga resistente al calor y las flamas ideal para trabajos con exposición a las chispas de soldadura, con un sistema graduable por medio de una hebilla útil para acortar o alargar la longitud hasta los 1.80 metros, posee un gancho pequeño en acero forjado en el extremo más próximo al absorbedor, con sistema de energía que en caso de caída reduce la fuerza a 1800 lbf o menos, posee dos terminales en Y con sistema de ganchos de 2 1/4 in acero forjado; compatible con elementos de sistema de protección personal en alturas en material ignífugo.

CALIDAD CERTIFICADA SGS, ANSI Z359.13 – 2013  
(unidad mínima de venta 15 unidades).





# ANCLAJES

[www.armadura.com.co](http://www.armadura.com.co)



**BANDA DE ANCLAJE****REFERENCIA**A-0368-90A-0368A-0368-1,5A-0368-1,8**A-0368 BANDA DE ANCLAJE:**

Anclaje tipo collar, complemento de un sistema personal para trabajo en alturas, elaborado en cinta de nylon de 75 mm y poliéster de 45 mm de ancho y una argolla en "D".

CALIDAD CERTIFICADA SGS, ANSI Z359.18 - 2017\*.

\*La longitud puede variar a solicitud del cliente; para validar longitudes disponibles y cantidades mínimas de venta, contacte a su asesor.

**BANDA DE ANCLAJE DOBLE ARGOLLA****REFERENCIA**A-0368-2-90A-0368-2A-0368-2-1.5A-0368-2-1.8A-0368-2-2.5A-0368-2-5**A-0368-2 ANCLAJE DOBLE ARGOLLA:**

Anclaje tipo collar complemento de un sistema personal para trabajo en alturas, elaborado en cinta de nylon de 75 mm y poliéster de 45 mm de ancho y dos argollas en "D".

CALIDAD CERTIFICADA SGS, ANSI Z359.18- 2017.

\*La longitud puede variar a solicitud del cliente; para validar longitudes disponibles y cantidades mínimas de venta, contacte a su asesor.





### BANDA DE ANCLAJE DIELÉCTRICO GRADUABLE DE 1 ARGOLLA

**REFERENCIA**

A-0368D

**A-0368D BANDA DE ANCLAJE DIELÉCTRICO GRADUABLE DE UNA ARGOLLA:**

Anclaje tipo collar, complemento de un sistema personal para trabajo en alturas para trabajos con riesgos eléctricos, elaborado en reata de poliéster de 45 mm de ancho, posee una argolla en "D" inyectada en nylon para evitar la conductividad eléctrica probada hasta 16.000 voltios, un sistema graduable por medio de una hebilla recubierta que permite acortar o alargar la distancia hasta los 1.80 metros.

CALIDAD CERTIFICADA SGS, ANSI Z359.18- 2017.



### BANDA DE ANCLAJE ARC FLASH

**REFERENCIA**

A-0368DK

**A-0368DK BANDA DE ANCLAJE ARC FLASH:**

Una banda de anclaje es un equipo que hace parte de un sistema de protección contra caídas, el cual se utiliza como punto de seguro para anclar los equipos de protección contra caídas (líneas de vida, eslingas de seguridad, entre otros equipos). Ignifuga.

CALIDAD CERTIFICADA SGS, ANSI Z359.18 – 2017  
(unidad mínima de venta 15 unidades)



### BANDA DE ANCLAJE TIPO SOLDADOR

**REFERENCIA**

A-0368K

**A-0368K BANDA DE ANCLAJE TIPO SOLDADOR:**

Una banda de anclaje es un equipo que hace parte de un sistema de protección contra caídas, el cual se utiliza como punto de seguro para anclar los equipos de protección contra caídas (líneas de vida, eslingas de seguridad, entre otros equipos). Ignifuga.

CALIDAD CERTIFICADA SGS, ANSI Z359.18 - 2017.





# LÍNEAS DE VIDA Y CUERDAS

[www.armadura.com.co](http://www.armadura.com.co)







**LÍNEA DE TRABAJO C/11mm 20m**

#### REFERENCIA

A-0366-20

#### A-0366-20 LÍNEA DE TRABAJO DE 20 METROS:

Una línea de trabajo es un sistema anticaída que garantiza la seguridad del usuario correctamente conectado a ellas mediante equipos de protección individual que lo protegen en un desplazamiento vertical.

NOTA: para longitudes distintas adicionar o restar el valor de la cuerda adicional (17050).



**LÍNEA DE VIDA VERTICAL 13mm**

#### A-0367-13 - LÍNEA DE VIDA VERTICAL:

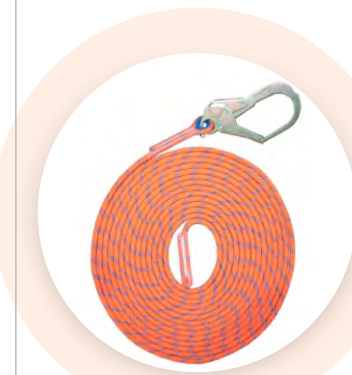
En cuerda semiestática 13 mm x 20 m de longitud con gancho de 2 1/4". CALIDAD CERTIFICADA SGS ANSI/ Z.359.15 - 2014.

NOTA: para longitudes distintas adicionar o restar el valor de la cuerda adicional (REF 17030).

#### LONGITUD

20 metros

30 metros



**LÍNEA DE VIDA VERTICAL 20m POLYESTER**

#### A-0367P-20 - LÍNEA DE VIDA VERTICAL 20M POLYESTER:

**A-0367P LÍNEA DE VIDA VERTICAL:** en cuerda (POLIÉSTER) 16mm 5/8 x la longitud requerida con gancho 2 1/4. CALIDAD CERTIFICADA SGS. ANSI Z359.15 - 2014.

NOTA: para longitudes distintas adicionar o restar el valor de la cuerda adicional (17031-1).

#### REFERENCIA

A-0366-P20



**LÍNEA DE VIDA VERTICAL CON INDICADOR DE IMPACTO 13mm**

#### A-0367-13mm20-I LÍNEA DE VIDA VERTICAL CON INDICADOR DE IMPACTO 13mm

En cuerda semiestática 13 mm x 20 m de longitud. Gancho de 2 1/4" de apertura con doble seguro, ndicador de impacto. CALIDAD CERTIFICADA SGS ANSI/ Z.359.15 - 2014.

NOTA: para longitudes distintas adicionar o restar el valor de la cuerda adicional (REF 17030).

#### REFERENCIA

A-0367-13mm20-I

**CUERDA  
POLIÉSTER 13mm****REFERENCIA**

17030

**17030 CUERDA POLIÉSTER ALTA TENACIDAD:**

13mm. Cuerda trenzada en hilo poliéster de alta tenacidad. Fabricada con estándares de producción y materias primas de la mejor calidad.

Es una excelente cuerda trenzada por su durabilidad, flexibilidad, resistente al roce y de alta resistencia.

**CUERDA  
POLIÉSTER 16mm****REFERENCIA**

17031-1

**17031-1 CUERDA POLIÉSTER ALTA TENACIDAD 16mm:**

Cuerda fabricada bajo un sistema de calidad que garantiza que la cuerda cumpla con los requerimientos de seguridad, compuesta por una funda y alma que aporta resistencia y absorbe el impacto en caída libre.

Fabricada en poliéster de alta tenacidad que aporta alto rendimiento.

**CUERDA  
POLIÉSTER 11mm****REFERENCIA**

17050

**17050 CUERDA POLIÉSTER ALTA TENACIDAD:**

11mm. Cuerda fabricada bajo un sistema de calidad que garantiza que la cuerda cumpla con los requerimientos de seguridad, compuesta por una funda y alma que aporta resistencia y absorbe el impacto en caída libre.

Fabricada en poliéster de alta tenacidad que aporta alto rendimiento.





# ACCESORIOS





## JUEGO DE PRETALES

### REFERENCIA

A-0328DP

**A-0328DP - JUEGO DE 2 PRETALES PARA TRABAJO EN ALTURAS:**

- . Elaborados en banda de caucho resistente a la abrasión.
- . Refuerzo en carnaza.
- . Elaborado en cuerda poliéster de 16 mm de resistencia 5.000 lbs.
- . Costuras en hilo de nylon alta resistencia.
- . Buje plástico.



## JUEGO DE PRETALES

### REFERENCIA

A-0329DP

**A-0329DP - JUEGO DE 2 PRETALES PARA TRABAJO EN ALTURAS:**

- Usado para posicionamiento y escalamiento a postes, conformado por:
- . Banda de caucho resistente a la abrasión de 7,6 x 70 cm de dimensión.
  - . Refuerzo en carnaza.
  - . Buje para cavidad de cuerda.
  - . Cuerda en poliéster de 13mm resistente a 5.000 lb.
  - . Costuras en hilo de nylon blanco.
  - . Termoencogible, transparente para protección de costuras.
  - . 1800 Gramos.



## EXTENSOR

### REFERENCIA

A-0331

**A-0331 - EXTENSOR**

- . Longitud 45 cm.
- . Con dos mosquetones de 3/4" de apertura.
- . Elaborado en reata de 45 mm.
- . Absorbedor de energía.
- . Peso aproximado 930 g.





## TRIÁNGULO DE RESCATE

### REFERENCIA

A-0332

#### A-0332 - TRIÁNGULO DE RESCATE:

- . Elaborado en reata de 45mm.
- . 2 mosquetones de 3/4" de apertura.
- . Argolla en D de 5.000 lb de resistencia.



## SILLA PARA TRABAJO EN SUSPENSIÓN

### REFERENCIA

A-0390

#### A-0390 SILLA PARA TRABAJO EN SUSPENSIÓN:

- . Elaborada en reata de 44 mm azul y negra, resistencia 5.000 lb.
- . Lona morral de alta resistencia.
- . Hebilla trabilla de acero con resistencia de 4.000 lb.
- . Dos Hebillas en D con resistencia de 5.000 lb para conexión de arnés.



## PUNTO DE ANCLAJE FIJO

### REFERENCIA

15065

#### 15065 - PUNTO DE ANCLAJE FIJO

- . Argolla en "D" de carga mínima de rotura de 23 KN.
- . Elaborado en acero tratado térmicamente.
- . Con tratamiento de zincado plateado.
- . Peso 600 g.



## CONTRAPESO

### REFERENCIA

(\*)15074



## CAJA RECEPTORA

### REFERENCIA

15068

#### 15068 - CAJA RECEPTORA

- . Para colocación y retiro remoto de mosquetones de 2 1/4.
- . Adaptable a pértiga o vara telescópica.
- . Con adaptador universal para accionamiento a distancia.

## ACCESORIOS



### MOSQUETÓN CARABINERO 3/4"



#### REFERENCIA

15069

#### 15069 MOSQUETONES DE SEGURIDAD:

- . Mosquetón carabinero de 41 KN de doble seguro.
- . Resistencia en la compuerta de 3600 lb.
- . Elaborado en acero.
- . Con tratamiento de zincado amarillo.
- . Peso 252 g.
- . Mosquetón carabinero resistente a 5.000 lb.



### FRENO PARA CUERDA

#### REFERENCIA

15070

#### 15070 - FRENO PARA CUERDA:

- . Freno para cuerda de 16mm o 5/8".
- . Elaborado en acero inoxidable
- . Mínima carga de rotura 3600 lb
- . Peso 572 g.
- . Cumple Normas ANSI Z359.1 EN 353-2.



### FRENO ARRESTADOR PARA CUERDAS DE 12.7 mm A 14mm

#### REFERENCIA

15072

#### 15070 - FRENO PARA CUERDA:

- . Freno para cuerda de 12.7 mm a 14mm.
- . Elaborado en acero inoxidable
- . Mínima carga de rotura 3600 lb
- . Peso 572 g.
- . Cumple Normas ANSI Z359.1 EN 353-2.



### FRENO PARA CUERDA

#### REFERENCIA

15070-1

#### 15070-1 - FRENO PARA CUERDA:

- . Freno para cuerda de 12,7 mm -14 mm (1/2 " o 9/16 ")
- . Elaborado en acero inoxidable
- . Mínima carga de rotura 3600 lb
- . Pesos 572g
- . Cumple Normas ANSI Z359.1 EN 353-2



### MALETINES

#### REFERENCIA

(\*)9920M

(\*)9920P



# KIT ALTURAS

[www.armadura.com.co](http://www.armadura.com.co)





## KIT DE LÍNEA DE VIDA VERTICAL

### REFERENCIA

K-0300P-20

#### K-0300P-20 KIT LÍNEA DE VIDA VERTICAL:

Incluye línea de vida en cuerda de 16 mm de 20 a 120m con gancho 2 1/4". Certificado, arrestador para cuerda certificado, eslinga con amortiguador de energía 90 cms certificada, mosquetón carabinero certificado, banda de anclaje (tie off) certificada, contrapeso.

Se obsequia maletín.



## KIT CONSTRUCTOR I

### REFERENCIA

K-0407G

#### K-0407G KIT CONSTRUCTOR I:

Incluye:

- . Arnés multipropósito 4 argollas fabricado en reata poliéster de 45 mm, estilo cruzado.
- . Eslinga con absorbedor de energía graduable ideal para trabajos con riesgo de caída libre, con reata poliéster de 45 mm, mosquetón de doble seguro en cada extremo, longitud graduable de 1.4 a 1.8 metros.
- . Casco Bunker con suspensión de 4 apoyos, compatible para protector auditivo, adaptable a barbuquejo de 3 puntos, liviano y compacto.
- . Todos los elementos certificados.

Se obsequia maletín.



## KIT CONSTRUCTOR II

### REFERENCIA

K-0411

#### K-0411 KIT CONSTRUCTOR II:

Incluye:

- . Arnés multipropósito 4 argollas fabricado en reata poliéster de 45 mm, estilo cruzado.
- . Eslinga doble terminal con absorbedor de energía graduable, ideal para detención de caídas, con hebilla útil para acortar o alargar la longitud, mosquetón de 3/4", sistema de energía, 2 terminales con mosquetón de 2 1/4, reata de poliéster de 45 mm.
- . Casco Omega, suspensión de 6 apoyos en nylon, compatible con protector auditivo, adaptable a barbuquejo de 3 puntos, liviano y compacto.
- . Todos los elementos certificados.

Se obsequia maletín.





## KIT DE ALTURAS PETROLERO

### REFERENCIA

K-0414

### K-0414 KIT DE ALTURAS PETROLERO:

Arnés multipropósito 4 argollas cruzado ref A-0350 + eslinga doble terminal graduable con mosquetón 2 1/4" estructural y absorbedor ref. A-0358G + eslinga de posicionamiento graduable con mosquetón de 3/4 ref A-0363G.

Se obsequia maletín.



## KIT DE ALTURAS DIELECTRICO

### REFERENCIA

K-0430DG

### K-0430DG KIT DE ALTURAS DIELECTRICO:

Arnés multipropósito 4 argollas con faja lumbar ref. A-0350DL + eslinga de posicionamiento en reata graduable dieléctrica, ganchos de 3/4" inyectados en nylon ref. A-0363DG + eslinga con absorbedor de energía dieléctrica con ganchos de 2 1/4" inyectados en nylon ref. A-0358DG.

Se obsequia maletín.



# PROTECCIÓN CABEZA

[www.armadura.com.co](http://www.armadura.com.co)



ANSI Z89.1 (2014)  
CASCO DE SEGURIDAD



## PROTECCIÓN CABEZA / CASCOS



**CASCO  
OMEGA  
A-1200**

### REFERENCIA

A-1200RC

A-1200MRC Minero

### TAFILETE

Nylon Ratchet

Nylon Ratchet

- . Ajuste Ratchet.
- . Suspensión de 6 apoyos en Nylon.
- . Compatible para uso con protector auditivo.
- . Permite la adaptación de barbuquejo de 3 puntos.
- . Canal para evacuación de líquidos.
- . **Certificado ANSI Z89,1-2014.**
- . Liviano, diseño compacto.
- . **Opción para Minero.**



**CASCO  
BUNKER  
A-1300**

### REFERENCIA

A-1300

A-1300E

A-1300RC

A-1300SE

A-1300MRC Minero

### TAFILETE

Nylon Cremallera

Plástico Cremallera

Nylon Ratchet

Nylon Semiautomático

Nylon Ratchet

- . Suspensión de 4 apoyos en Nylon o plástico.
- . Disponible con ajuste en ratchet, semiautomático y cremallera.
- . Compatible para uso con protector auditivo.
- . Permite la adaptación de barbuquejo de 3 puntos.
- . Canal para evacuación de líquidos.
- . **Certificado ANSI Z89,1-2014.**
- . Liviano, diseño compacto.
- . **Opción para Minero.**



**CASCO  
INDUSTRIAL  
A-1400**

### REFERENCIA

A-1400

A-1401

### TAFILETE

Plástico Cremallera

Nylon Cremallera

- . Ajuste cremallera.
- . Suspensión de 4 apoyos plástica o Nylon.
- . Compatible para uso con protector auditivo.
- . Permite la adaptación de barbuquejo de 3 puntos.
- . Canal para evacuación de líquidos.
- . **Certificado ANSI Z89.1-2014.**
- . Liviano, diseño compacto.



ANSI Z89.1 (2014)  
CASCO DE SEGURIDAD

# PROTECCIÓN CABEZA / CASCOS



**CASCO  
IMPERIO  
A-1600**

REFERENCIA	TAFILETE
A-1600RC	Nylon Ratchet
A-1600MRC / Minero	Nylon Ratchet

- . Ajuste Ratchet.
- . Suspensión de 6 apoyos en Nylon.
- . Compatible para uso con protector auditivo.
- . Permite la adaptación de barbuquejo de 3 puntos
- . **Certificado ANSI Z89,1-2014.**
- . Liviano, diseño compacto.
- . **Opción para Minero.**



**CASCO  
DRILLER  
A-1700**

REFERENCIA	TAFILETE
A-1700	Nylon Ratchet

- . Ajuste ratchet.
- . Suspensión de 4 apoyos en Nylon.
- . Compatible para uso con protector auditivo.
- . **Acople frontal para lámpara minera.**
- . Permite la adaptación de barbuquejo de 3 puntos.
- . Canal para evacuación de líquidos.
- . **Certificado ANSI Z89.1-2014.**
- . Liviano, diseño compacto y moderno.



**CASCO  
ZENIT  
TIPO II 1800**

REFERENCIA	TAFILETE
A-1800	Nylon Ratchet

- . Ajuste ratchet.
- . Suspensión de 4 apoyos en Nylon.
- . Permite la adaptación de barbuquejo de 3 puntos.
- . **Certificación ANSI Z89,1-2014 en trámite.**
- . Liviano, dieléctrico y con diseño compacto.
- . Sistema de espuma interior en poliestireno expandido.
- . Resistencia dieléctrica hasta los 20.000 voltios.



**PRÓXIMAMENTE**



# PROTECCIÓN CABEZA



## BARBUQUEJOS



REFERENCIA	DESCRIPCIÓN
A-9111	3 Apoyos rígidos para Zenit
A-9121	3 Apoyos elásticos
A-9131	3 Apoyos rígidos

## TAFILETES



REF.	AJUSTE	CASCO
A-0914	Plástico cremallera 4 apoyos	. Bunker . Industrial
A-0914-1	Nylon cremallera 4 apoyos	. Industrial



REF.	AJUSTE	CASCO
A-0922RC-1	Nylon Ratchet 6 apoyos	. Omega . Imperio
A-0922RC-2	Nylon Ratchet 4 apoyos	. Driller . Zenit



REF.	AJUSTE	CASCO	COSTO
A-0924	Nylon cremallera 4 apoyos	. Bunker	<b>\$11.600</b>



REF.	AJUSTE	CASCO
A-0924RC	Nylon Ratchet 4 apoyos	. Bunker



REF.	AJUSTE	CASCO
A-0927	Nylon Semiautomático 4 apoyos	. Bunker



# PROTECCIÓN AUDITIVA

[www.armadura.com.co](http://www.armadura.com.co)





## AUDITIVO A-2060

- . 4 Membranas.
- . Con estuche tipo llavero.
- . Con cordón.
- . Material extra suave.
- . Cámara de aire interna para mayor suavidad.
- . Lavable con jabón suave.
- . Adaptable al canal auditivo.
- . Reutilizable, no tóxico y no irritante.
- . Nivel de atenuación 27 DB.
- . Fabricado bajo norma ANSI S3.19 1974.

### REFERENCIA

A-2060

### DESCRIPCIÓN

Protector auditivo  
4 membranas



## AUDITIVO A-2058

- . 3 Membranas.
- . Con estuche y cordón.
- . Material extra suave.
- . Cámara de aire interna para mayor suavidad.
- . Lavable con jabón suave.
- . Adaptable al canal auditivo.
- . Reutilizable, no tóxico y no irritante.
- . Nivel de atenuación 27 DB.
- . Fabricado bajo norma ANSI S3.19 1974.

### REFERENCIA

A-2058

### DESCRIPCIÓN

Protector auditivo  
3 membranas